



**PARO IMPLANTO
POINTE-CLAIRE**

SPÉCIALISTES EN PARODONTIE | IMPLANTOLOGIE

DR DROUIN | DR TACHÉ | DR SHENOUDA

IMPLANT DENTAIRE



514-630-6899
PAROIMPLANTO.CA

755, boulevard St-Jean, Bureau 403, Pointe-Claire, Québec H9R 5M9

QU'EST-CE QU'UN IMPLANT DENTAIRE ?

Un implant dentaire est une structure remplaçant la racine d'une dent naturelle. Cette structure artificielle en titane est placée dans l'os de la mâchoire et permet de supporter une couronne. S'intégrant parfaitement au tissu osseux et se comportant exactement comme le feraient les racines d'une dent naturelle, ce traitement est le plus avancé et souvent le plus prévisible pour remplacer les dents manquantes. L'esthétique et le confort que procurent les implants dentaires nous permettent d'oublier l'absence de dents naturelles

QUELS SONT LES AVANTAGES :

1. ESTHÉTIQUE

Une dent supportée par un implant dentaire ressemble à une dent naturelle puisque l'implant dentaire crée un lien avec l'os environnant. De plus, la couronne émerge de la gencive, conférant à l'ensemble un aspect tout à fait naturel.

2. PRÉSERVATION DES STRUCTURES DENTAIRES : UN TRAITEMENT CONSERVATEUR

Les implants dentaires permettent de remplacer les dents manquantes sans endommager, voire détruire, la structure dentaire des dents adjacentes contrairement aux restaurations traditionnelles (pont fixe et prothèse partielle amovible).

3. PRÉSERVATION DE LA STRUCTURE OSSEUSE

À la suite de la perte des dents naturelles, l'os de la mâchoire se résorbera de façon continue, ce qui affecte non seulement la fonction, mais aussi la forme du visage, donc l'esthétique de la personne. Les implants dentaires sont les seules restaurations pouvant stabiliser la résorption osseuse engendrée par la perte des dents.

4. MASTICATION ET CONFORT

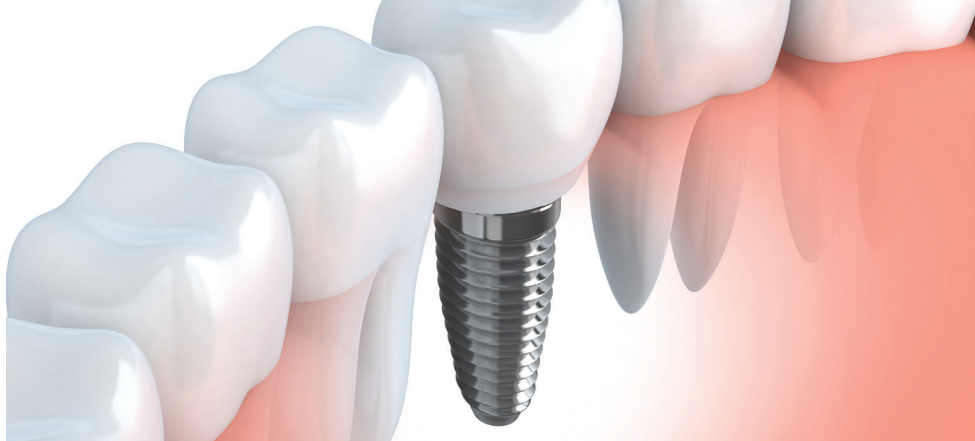
Fermement ancrés dans l'os de la mâchoire, les implants dentaires permettent de manger en toute confiance et avec confort. De plus, les restaurations supportées par des implants dentaires permettent d'éliminer le recouvrement du palais associé aux prothèses amovibles et ainsi d'améliorer le sens du goût des aliments. Les aliments auront plus de saveur !



5. PRÉVISIBILITÉ, LONGÉVITÉ

Le taux de succès des implants dentaires est très élevé (92 à 98 %), ce qui en fait une option de choix pour le remplacement des dents manquantes. De plus, avec un suivi régulier et un entretien adéquat, les implants dentaires peuvent durer toute une vie.





SUIS-JE UN BON CANDIDAT POUR DES IMPLANTS DENTAIRES ?

Très peu de conditions médicales empêchent la pose d'implants dentaires. Une bonne quantité et qualité d'os sont requises. De plus, les gencives doivent être en bonne santé. S'il y a présence de maladie de gencive, celle-ci devra être contrôlée au préalable. Dans les situations où la quantité d'os est insuffisante, des techniques permettent de rebâtir cet os de façon prévisible.

QUELLE EST LA SÉQUENCE DE TRAITEMENT ?

Cette procédure est un travail d'équipe entre votre dentiste restaurateur et votre parodontose. Une évaluation (clinique et radiologique) devra être

effectuée pour déterminer où et comment les implants doivent être positionnés. Un plan de traitement sera élaboré pour répondre à vos besoins spécifiques. La restauration sur implants se fait généralement en trois étapes.

QUELLES SONT LES ÉTAPES ?

ÉTAPE 1

La première étape consiste à poser l'implant dans l'os de la mâchoire. Tout dépendant du cas clinique, l'implant sera laissé exposé en bouche ou recouvert par la gencive. La période d'intégration (fusion de l'os à l'implant) est de 3 à 6 mois.

ÉTAPE 2

Dans le cas où l'implant est recouvert par la gencive à la première étape, une deuxième chirurgie sera requise pour exposer l'implant en bouche.

ÉTAPE 3

Cette étape est effectuée par le dentiste de restauration et consiste en la fabrication des dents (couronnes) qui seront fermement attachées aux implants.

Dans des situations bien particulières, les étapes 1, 2 et 3 peuvent être combinées afin de remplacer immédiatement les dents manquantes sur les implants.

QUE DOIS-JE FAIRE POUR PRÉSERVER MES IMPLANTS LE PLUS LONGTEMPS POSSIBLE ?

Le succès à long terme d'un implant repose avant tout sur une excellente hygiène buccale, des visites régulières de maintien et le respect des recommandations qui vous seront suggérées.



AVEC QUI PUIS-JE DISCUTER D'IMPLANTS DENTAIRE ?

La pose d'implants dentaires requiert des connaissances approfondies et une formation spécialisée. Les parodontistes sont des dentistes spécialistes ayant reçu une formation avancée dans le placement d'implants dentaires et le traitement des maladies de gencives.

Si vous êtes intéressé par les implants dentaires, parlez-en à votre parodontiste. Une évaluation sera faite pour déterminer si vous êtes un bon candidat pour la pose d'implants dentaires.

514-630-6899
PAROIMPLANTO.CA

755, boulevard St-Jean, Bureau 403, Pointe-Claire, Québec H9R 5M9

